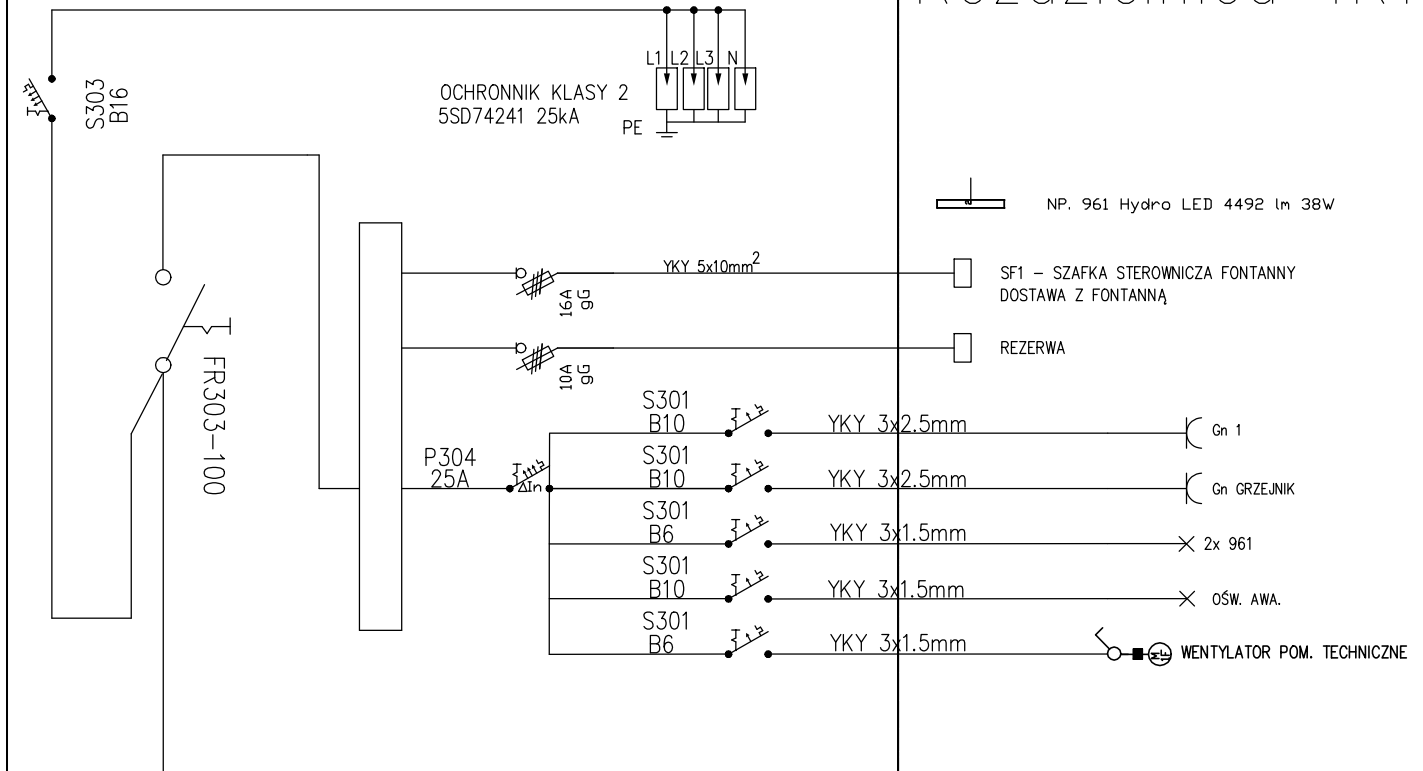
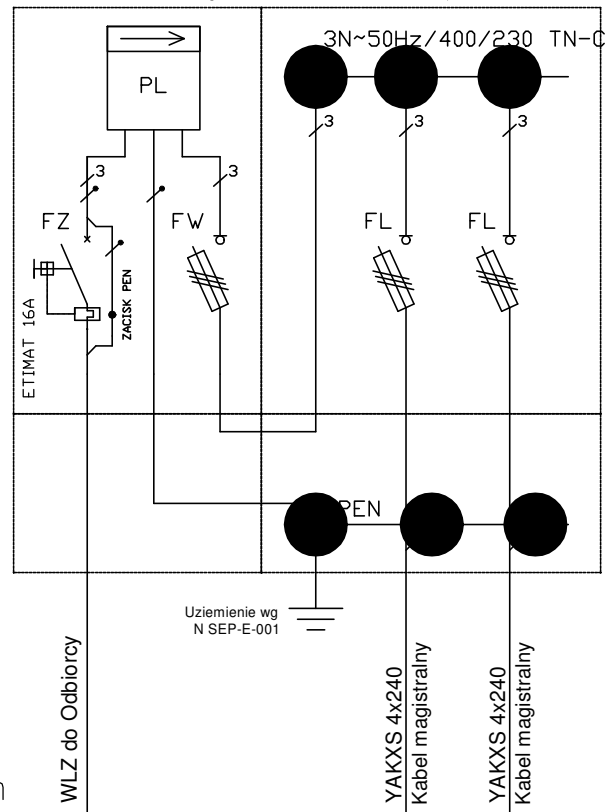
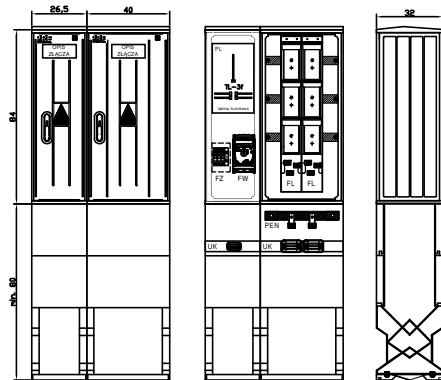


Rozdzielnica TK1



Złącze Zk2a-P wyk. TAURON dz. 276/6



proj. YAKXs 5x25 mm² l=76/90 m
na całej trasie w rurze ochronnej HDPE

OCHRONA PRZECIWPORAŻENIOWA:
SAMOCZYNNE WYŁĄCZENIE ZASILANIA
UKŁAD PRACY SIECI TN-S
POŁĄCZENIA WYRÓWNAWCZE
W ROZDZIELNICY POZOSTAWIĆ 30% MIEJSCA
NALEŻY STOSOWAĆ PRZEWODY TYPU YKY
IP67

ARCHIprojekt Włodzimierz Banaś 59 - 300 Lubin, ul. Górnicza 7b / 3 tel. 076/ 846-16-16, fax 076/846-16-17 e - mail : archiprojekt@post.pl			
Inwestor:	Gmina Chocianów, ul. Ratuszowa 10, 59 - 140 Chocianów	Nr arch:	12/19
Obiekt:	Budowa placu zabaw z fontanną w ramach zadania pn. „Budowa placów zabaw w Chocianowie”	Stadium:	P.B.
Adres:	dz. nr 276/6, obręb 0002, j. ew. 021601_4, Chocianów-Miasto	Data:	VII.2019
Rysunek:	SZAFKA ROZDZIELCZA KOMORY FONTANNY TK1	Skala:	
Branża:	ELEKTRYCZNA	Nr upr.:	
Projektant	mgr inż. Dariusz Górecki	DOŚ/0164/PBE/18	
Podpis:			
			1/E